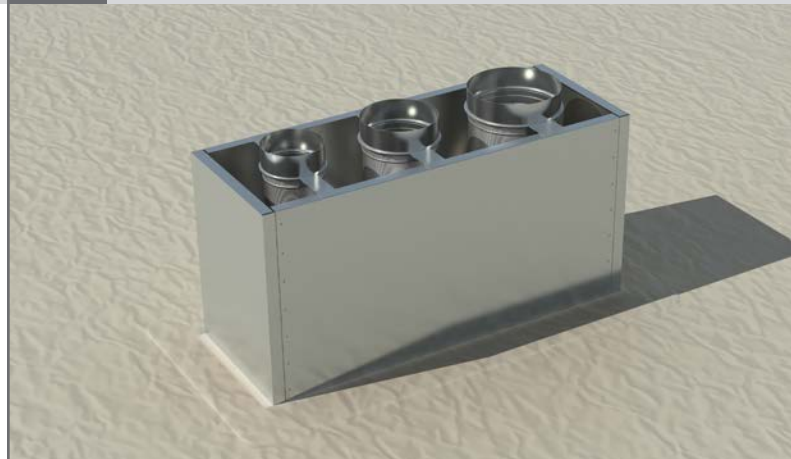


1 Produktbezeichnung und Anwendung prüfen!



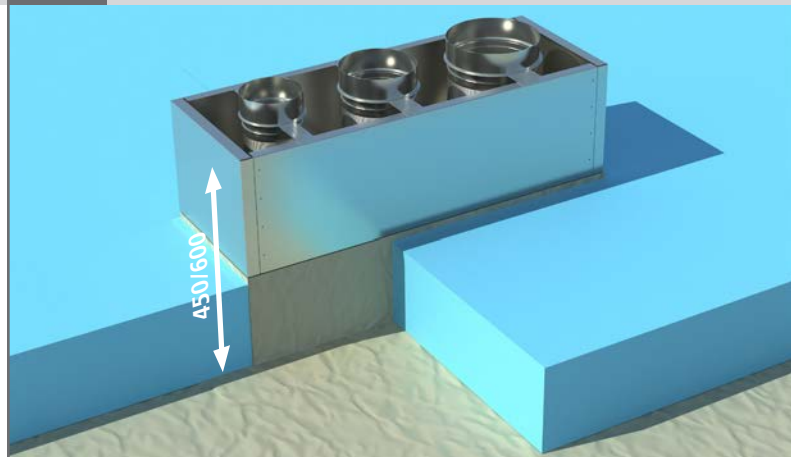
5 Dampfsperre anbringen



2 Ausführung offen



6 Dämmung bis max. 300 – 450 mm anbringen



3 Darstellung offene Ausführung



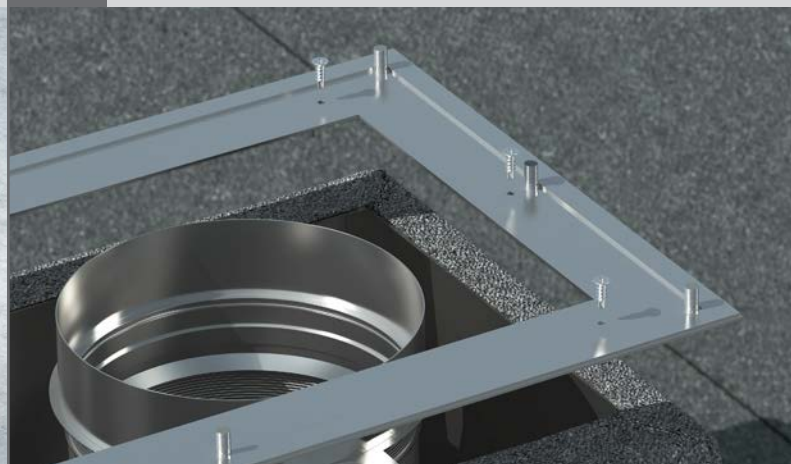
7 Dach und Dichtungsbahn anbringen



4 Leitungen anschließen



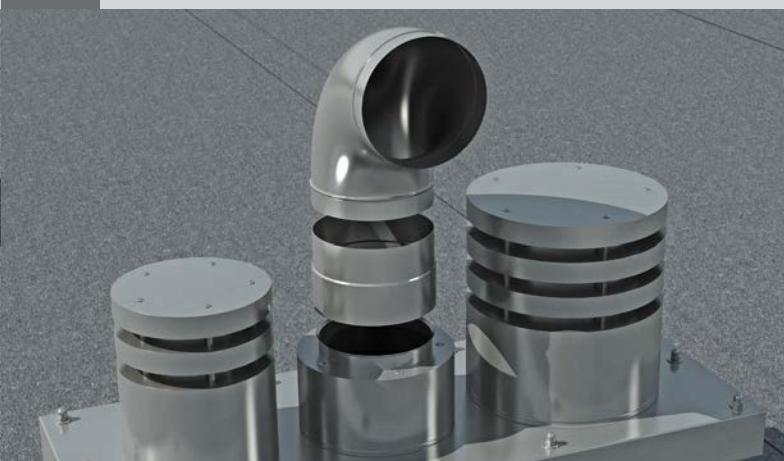
8 Rahmen mit Schrauben fixieren



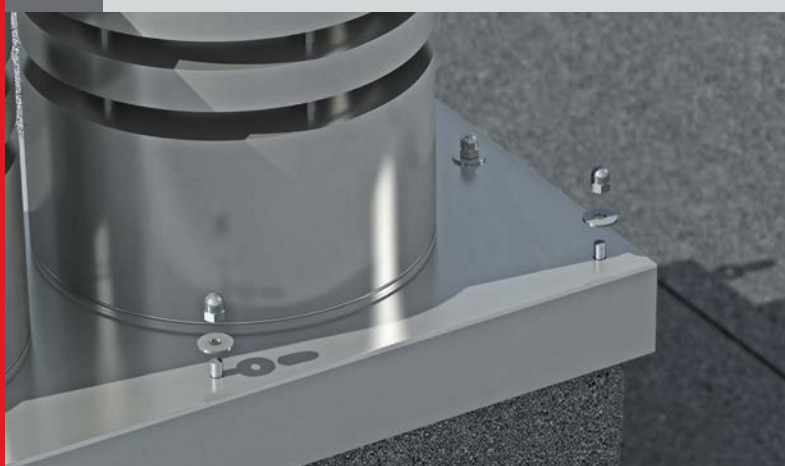
9 Dämmung einbringen und verdichten



11 Montage Bogen mit Übergang vom Kopf zum Bogen



10 Deckel aufsetzen und verschrauben



12 Montage mit starrer HT-Leitung (Festverrohrung)



In dieser Montageanleitung sind die bisherigen baupraktischen Erfahrungen berücksichtigt. Darüber hinaus sind die anerkannten Regeln der Technik, insbesondere die Verlegerichtlinien der Dachbahnen-Hersteller, die Fachregeln des deutschen Dachdeckerhandwerks und die Unfallverhütungsvorschriften stets zu beachten. Die „Schulte & Todt“-Produkte sind nur für den bestimmungsgemäßen Gebrauch geeignet.