



MADE IN GERMANY

Schulte & Todt[®]
Damit nichts an**BRENNT**

BRANDSCHUTZ NACH DIN 18017-3 WIR SCHAFFEN NEUE BRANDSCHUTZ-STANDARDS



WEITERE INFORMATIONEN FINDEN
SIE AUF UNSERER HOMEPAGE!

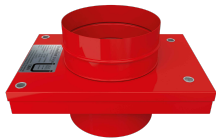


BRANDSCHUTZ NACH DIN 18017-3

PRODUKTE UND VORTEILE AUF EINEM BLICK

- & Montagefreundlich unter, in, auf der Decke
- & Keine Wartungsauflagen
- & Reinigungsfähig
- & Keine zusätzlichen Befestigungsmaterialien erforderlich

Deckenschott



- & Kleine und kompakte Bauform
- & Langlebig durch Korrosionsschutz
- & Lageunabhängiger Einbau
- & Keine Transportsicherung

ST-ADW

Absperrvorrichtung für Decke und Wand.
DN 80 bis DN 200 – Zulassungsnummer: Z-41.3-689
Zulassung mit Abstandsunterschreitungen
Bestehende allgemeine Bauartgenehmigungen lassen
Abstände zu brennbaren Rohren von nur 5 mm zu!

- & Rauchschutz und T-Stück in einem System
- & Keine Querschnittsverengung
- & Einfachste Montage

RauchSchutzGehäuse



- & Dehnungsausgleich
- & Keine Wartungsauflagen
- & Keine Transportsicherung

RSG

T-Stück und Rauch-Schutz-Klappe in einem System –
wahlweise mit einem bis drei Anschlüssen.
DN 100 bis DN 250

- & Einfacher Einbau am unteren Ende der Lüftungsleitung
- & Deckenbündiger Einbau (die Raumhöhe bleibt erhalten)

Revisions-Enddeckel



- & Werkzeugfreie Montage und Demontage bei Revisionen
- & Jeweils nur eine 45 mm lange Stahlblechhülse erforderlich

ST-RV

Revisions-Enddeckel
Mit Lippendichtung für den luftdichten Abschluss.
DN 100 bis DN 200
Zulassungsnummer: Z-41.3-691

- & Überdeckt die bauseitige Öffnung in F90 Qualität
- & Gehäuse aus Stahlblech pulverbeschichtet
- & Geringe Montagezeiten

Sanierungselement



- & Keine Nacharbeiten der vorhandenen Öffnungen
- & In den Farben weiß und silber
- & Optional mit Volumenstromregler

ST-SE

Absperrvorrichtung für die Sanierung von Schwerkraftlüftungen.
DN 80 (155 x 210 mm) und DN 100 (260 x 260 mm) für Öffnungen
bis 220 x 220 mm
Zulassungsnummer: Z-41.3-689