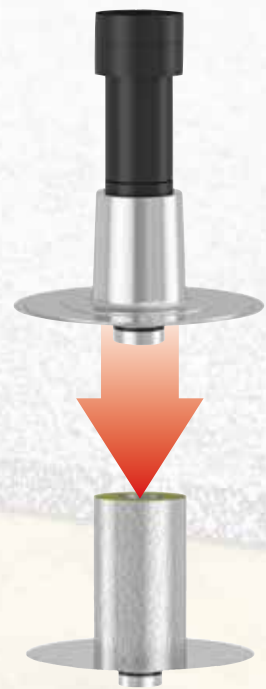


**ISO<sup>nb+</sup> Kompaktsystem** – die neue Generation  
„nicht brennbare Flachdachdurchführung“



**Schrauben war gestern.  
Ab jetzt wird nur noch  
gesteckt!**



Eine zusätzliche Dichtung  
im Stutzen des Aufdach-  
Elementes verschleißt und  
verbindet sicher beide  
Elemente.

**einfach – schnell – sicher**



## ISO<sup>nb+</sup> – Die kompakte Flachdachdurchführung mit nicht brennbarer Isolierung und frei kürzbarem Indach Element.

- + einfache und schnelle Montage
- + nicht brennbare Wärmedämmung
- + leichtes Kürzen des Indach-Elementes
- + umlaufender Klebeflach: Auflage 120mm
- + wahlweise Alu- ODER Folienflansch zur Aufnahme der unterschiedlichen Dach- und Dichtungsbahnen
- + DN 100, 125, 160, 200 und 250

## DurchDACHte Vielfalt



Nicht brennbare Isolierung der Baustoffklasse: A1



WRG: DN 160 mit durchlaufendem EPS-Styroporrohr für KWL



mv125Hybrid: DN 125 mit Ventilator für die Zwangsentlüftung



Kabel- und Rohrdurchführung DN 100 und DN 160



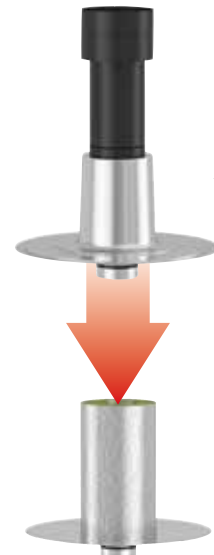
Indach-Element DN 100 bis DN 250  
H = 200, 300 u. 400 mm



Schritt 1: Kürzung der Isolierung auf die gewünschte Dämmhöhe



Schritt 2: Kürzung des inneren Rohres mit einer Flex



Schritt 3: ADE aufstecken

ADE

IDE

werkzeuglos verschraubbar / steckbar