

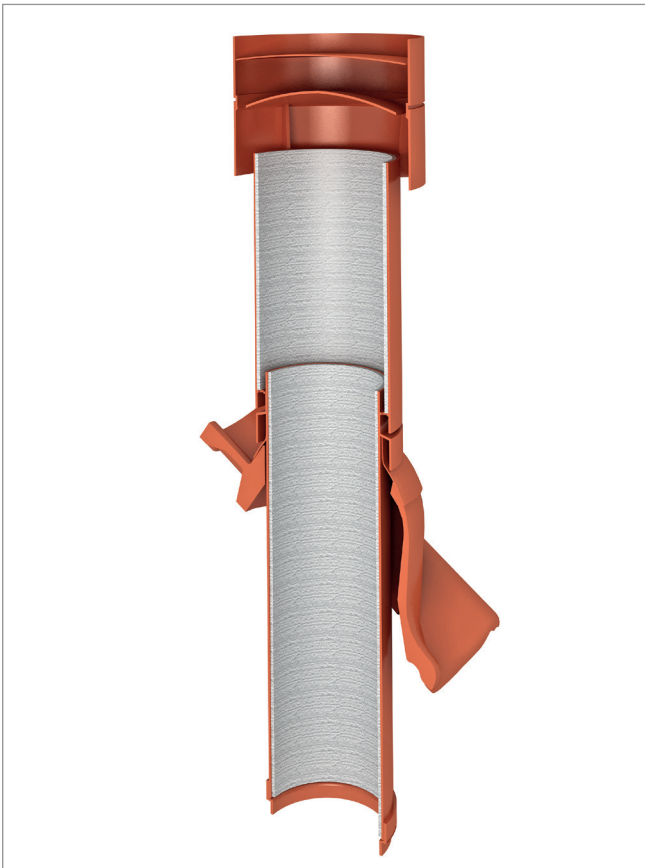
# Kominki wentylacyjne i przepusty dachowe

## dla przewodów wentylacyjnych i medialnych

### Najważniejsze korzyści i zalety:

- + Niskie straty ciśnienia
- + Wszechstronne zastosowanie
- + Szeroki wybór przekrojów dostosowanych do indywidualnych potrzeb użytkownika
- + Odprowadzenie kondensatu na zewnątrz
- + Dostępność w wielu rozmiarach
- + Bezproblemowa obsługa rewizji
- + Bezproblemowy montaż
- + Odporność na promieniowanie UV oraz warunki atmosferyczne

### Rozwiązania systemowe dla dachów spadzistych



#### Kominek wentylacyjny mv plus WRG

Opracowany specjalnie dla kontrolowanej wentylacji pomieszczeń mieszkalnych (KWL), izolowany na całej powierzchni, zaopatrzony w zamkniętą pokrywę. Przeznaczony dla dachów spadzistych oraz płaskich.

DN 160



#### Kominek wentylacyjny mv

Odporność na ulewny deszcz oraz tworzące się na połaci dachu pokłady śniegu

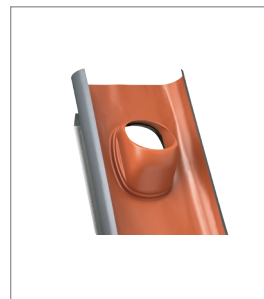
DN 125 i 160



#### Kominek wentylacyjny mv plus

Odporność na ulewny deszcz oraz tworzące się na połaci dachu pokłady śniegu, udoskonalony system przepływu powietrza

DN 100, 125 i 160



#### Uniwersalna dachówka przejściowa Bleicolor

Wyposażona w płytkę ustalającą oraz krawędź w kształcie litery Z, bezproblemowy i bezpieczny montaż, niwelacja różnic wysokości, dostępna także bez blachy mocującej

DN 100 i 125 dla nachylenia dachu 5-55°  
DN 160 dla nachylenia dachu 5-45°



#### FleSoDur<sup>SD</sup>

Przepust dachowy do prowadzenia przewodów solarnych oraz medialnych ze zdejmowalną pokrywą do układania przewodów rurowych okapowych oraz kalenicowych, możliwość wyboru wariantu montażu pokrywy przepustu, odporny na promieniowanie UV oraz warunki atmosferyczne

Ø 90 x 70 mm

## Rozwiązania systemowe dla dachów płaskich - wersje standardowe



**Kominek wentylacyjny mv**  
Odporny na ulewny deszcz oraz tworzące się na połaci dachu pokłady śniegu  
DN 125 i 160



**Kominek wentylacyjny mv plus**  
Odporność na ulewny deszcz oraz tworzące się na połaci dachu pokłady śniegu, udoskonalony system przepływu powietrza  
DN 100, 125 i 160



**Kominek wentylacyjny mv plus WRG**  
Opracowany specjalnie dla kontrolowanej wentylacji pomieszczeń mieszkalnych (KWL), izolowany na całej powierzchni, zaopatrzone w zamkniętą pokrywą. Przeznaczony dla dachów spadzistych i płaskich.  
DN 160



**Kotnierz aluminiowy**  
Przeznaczony dla kominków wentylacyjnych mv, mv plus oraz mv big, możliwość wyboru folii uszczelniającej  
DN 100, 125, 160, 200 i 250

## Rozwiązania systemowe ISO dla dachów płaskich



**ISO<sup>A1</sup>**  
Jednoczęściowy, niepalny system dla dachów płaskich z kotnierzem przesuwnym, izolowany na całej powierzchni.  
DN 100 do 355



**Kompletne rozwiązanie systemowe ISO<sup>nb</sup>**  
Niepalna izolacja dla kominków wentylacyjnych **mv**, **mv plus** oraz **mv big**  
ADE DN 100, 125, 160, 200 i 250  
IDE DN 100, 125, 160 H=200, 300 i 400  
IDE DN 200 H=200, 300 i 400  
IDE DN 250 H=200, 300 i 400  
ADE = element nadachowy  
IDE = element wewnątrzdachowy  
H = wysokość



**FleSoDur<sup>FP</sup>**  
Elastyczny przepust dachowy do prowadzenia przewodów solarnych oraz medialnych, przeznaczony dla dachów płaskich. Kompletne rozwiązanie systemowe, niepalny (klasa materiału budowlanego A1), swobodny wybór trasy prowadzenia przewodów 360°.  
DN 100 i 160

## Skrzynki zbiorcze



**ISO<sup>SK</sup>** – 2 modele, 4 warianty, niemal nieograniczone możliwości



**Skrzynka z dnem otwartym**  
Otwarta dolna część skrzynki przy zamkniętym wyłomie dachowym, np. strop betonowy



**Skrzynka z dnem zamkniętym**  
Zamknięta dolna część skrzynki przy otwartym wyłomie dachowym, np. dachy z blachy trapezowej

Produkty wybrane z naszej obszernej oferty. Dla wszystkich produktów dostępne są dodatkowe akcesoria.

**Schulte & Todt**<sup>®</sup>

Schulte & Todt Dachtechnik GmbH  
Schulte & Todt Systemtechnik GmbH & Co. KG

Przedstawiciel na rynek polski  
**mgr inż. Dariusz Rybicki**  
tel. kom.: +48 666042244 e-mail: biuro@ozekonsul.pl

Wiebelsheidestraße 16  
D-59757 Arnsberg



MADE IN GERMANY

info@schulte-todt.de  
www.schulte-todt.de