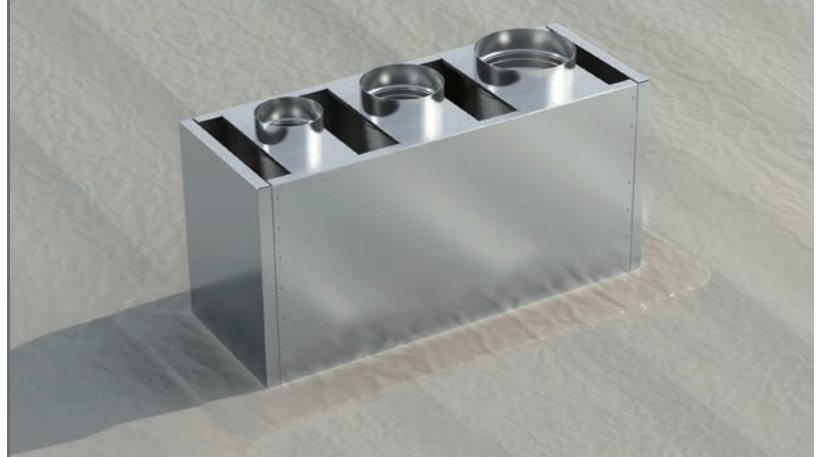


Montageanleitung ISO^{SK} geschlossene Ausführung

1 Produktbezeichnung und Anwendung prüfen!



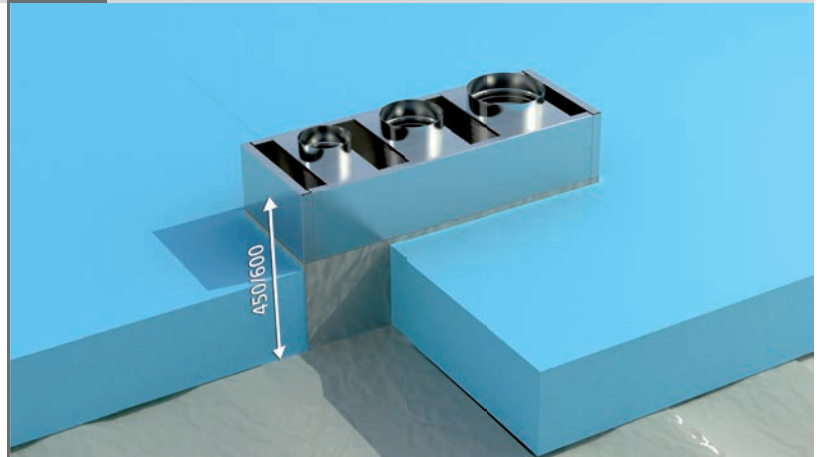
5 Dampfsperre anbringen



2 Ausführung geschlossen



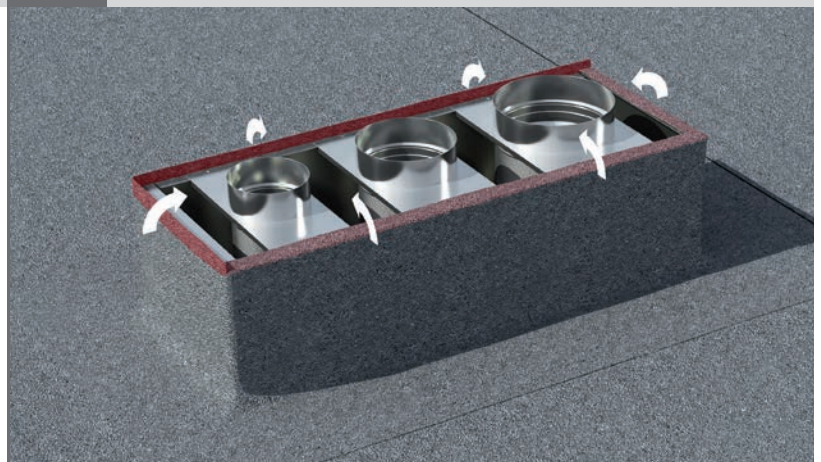
6 Dämmung bis max. 300 – 450 mm anbringen



3 Darstellung geschlossene Ausführung



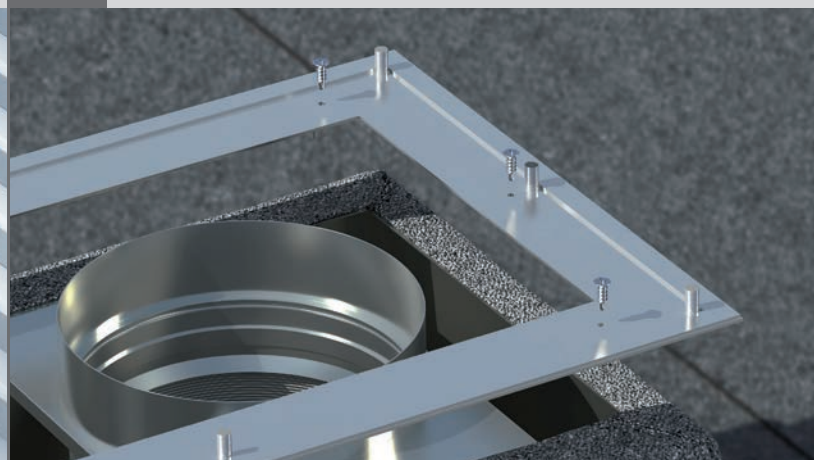
7 Dach und Dichtungsbahn anbringen



4 Leitungen anschließen



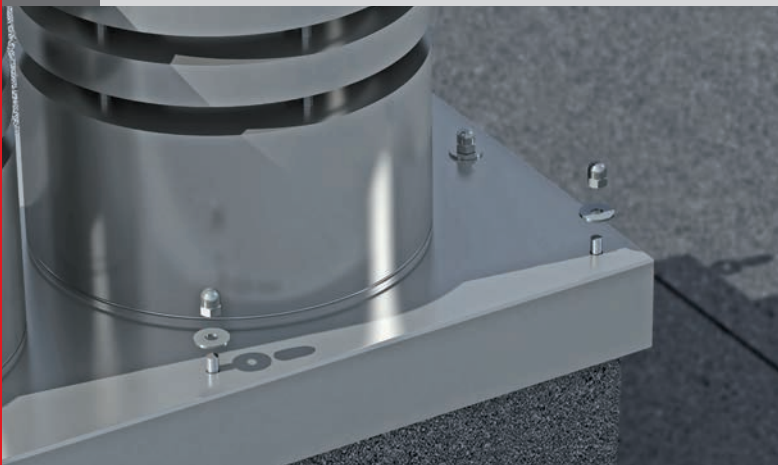
8 Rahmen mit Schrauben fixieren



9 Dämmung einbringen und verdichten



10 Deckel aufsetzen und verschrauben



In dieser Montageanleitung sind die bisherigen baupraktischen Erfahrungen berücksichtigt. Darüber hinaus sind die anerkannten Regeln der Technik, insbesondere die Verlegerichtlinien der Dachbahnen-Hersteller, die Fachregeln des deutschen Dachdeckerhandwerks und die Unfallverhütungsvorschriften stets zu beachten. Die „Schulte & Todt“-Produkte sind nur für den bestimmungsgemäßen Gebrauch geeignet.

Stand 01/2018

Technische Änderungen vorbehalten