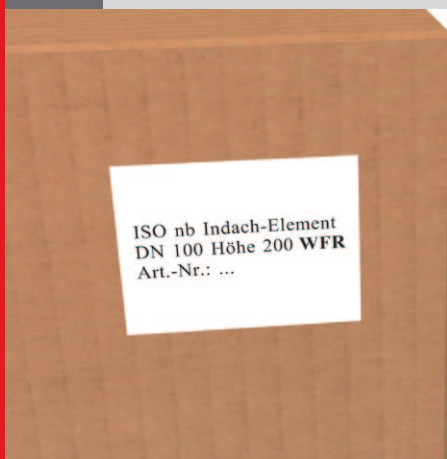


Montageanleitung

Dachhaube ISO für Flachdach

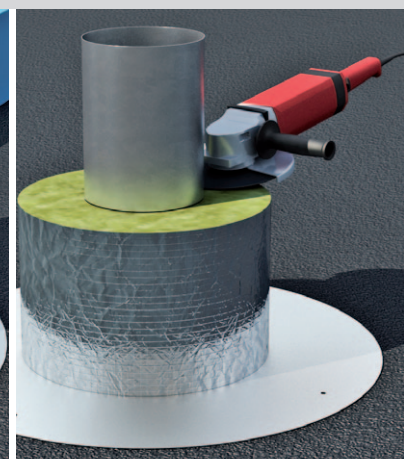
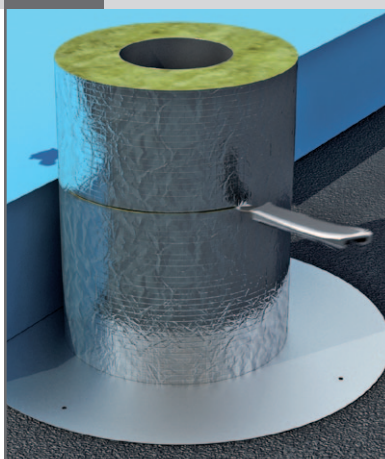
ADE Folienflansch

1 Produktbezeichnung und Anwendung prüfen!

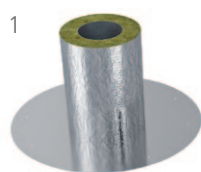


WFR (Wickelfalzrohr)
für Lüfungsleitungen
HT für Abwasserent-
lüftung

5 IDE auf Dämmhöhe kürzen



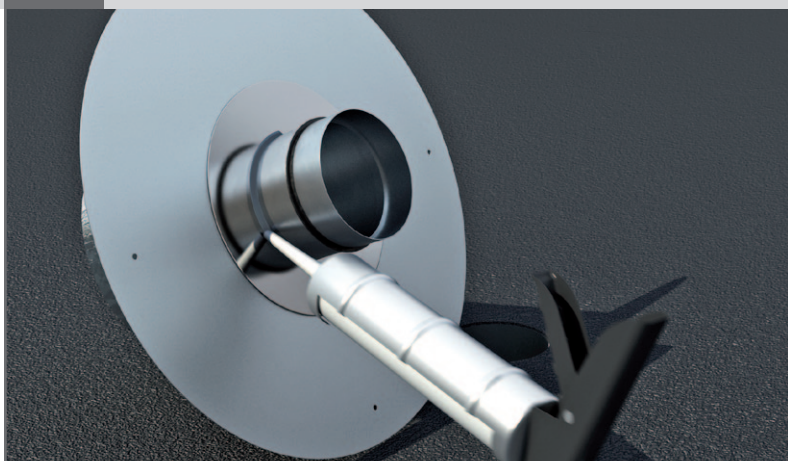
2 Teile-Übersicht



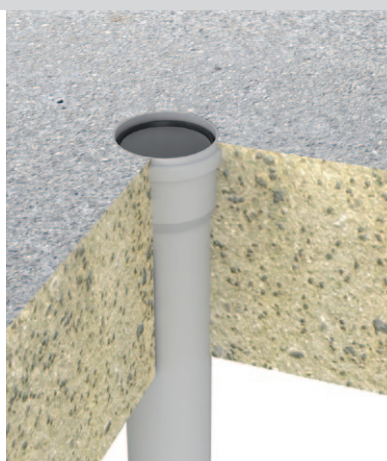
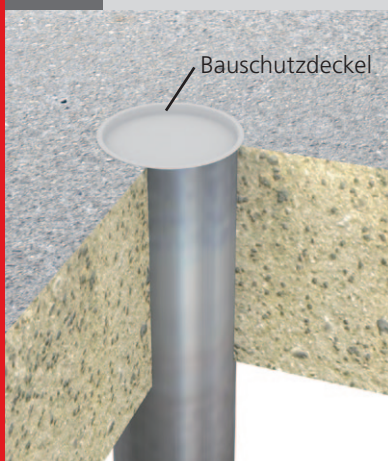
1 = ISO-Indachelement (IDE)
3 = Montageanleitung

2 = ISO-Aufdachelement (ADE)
mit Folienflansch

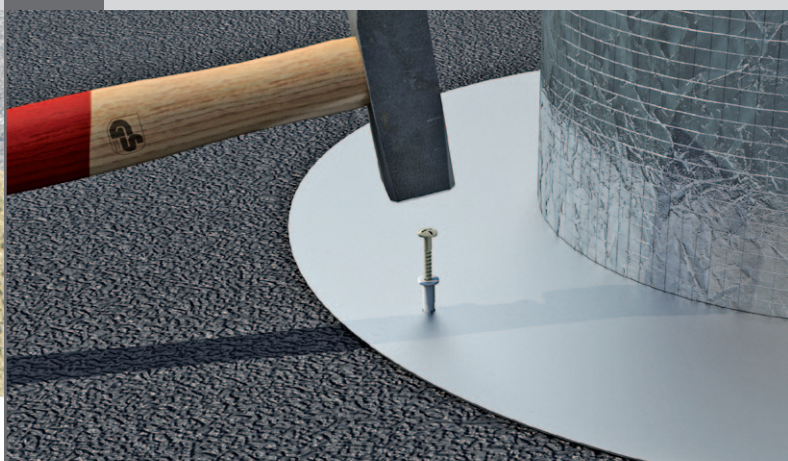
6 Dampfdichte Verbindung der Rohre herstellen



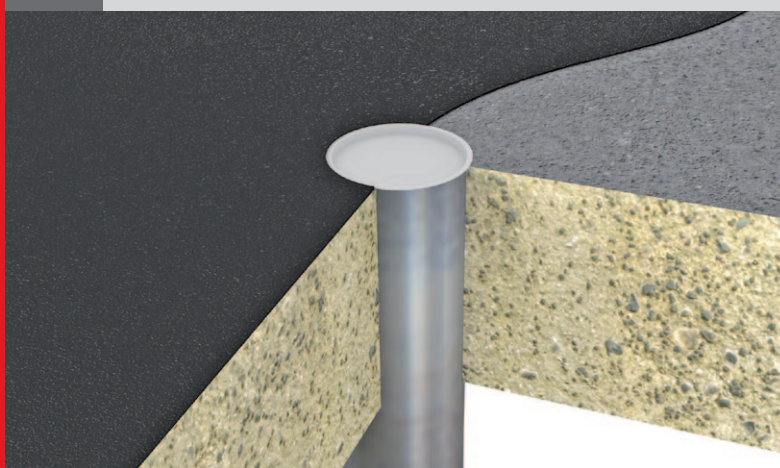
3 Rohdecke (mit WFR- oder HT-Rohr)



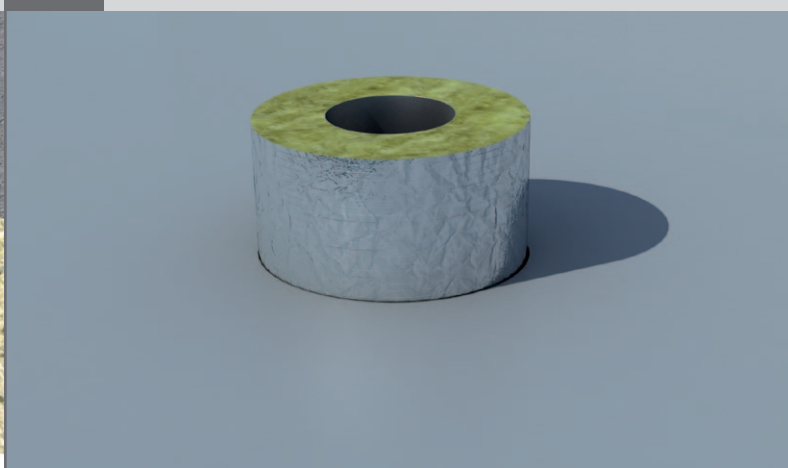
7 Befestigen, z. B. mit Schlagdübel



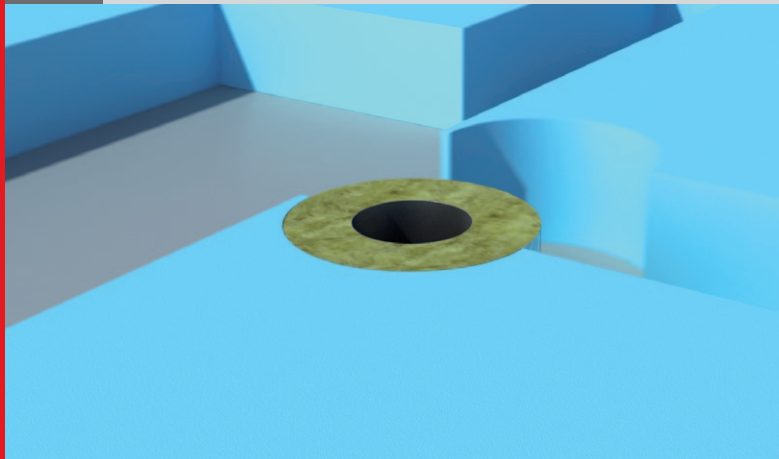
4 Voranstrich



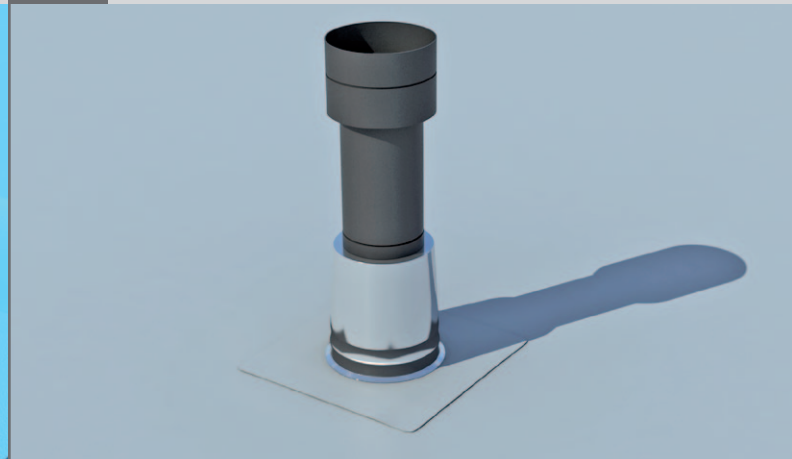
8 Dampfsperre aufbringen



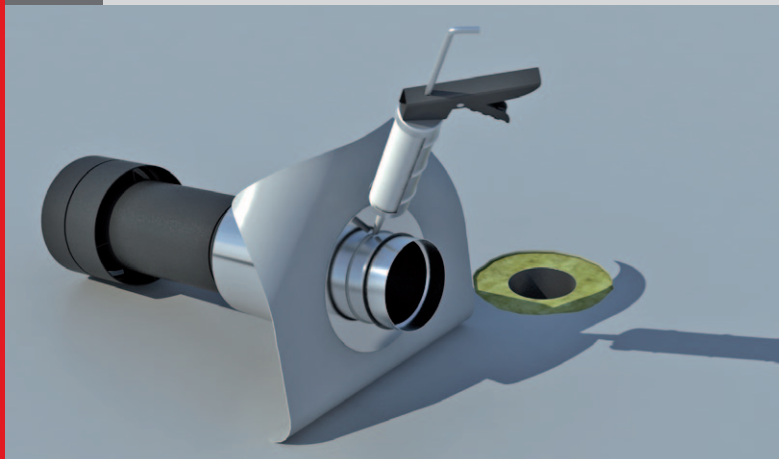
9 Wärmedämmung aufbringen



12 Verarbeiten der Folie nach Herstellerangaben



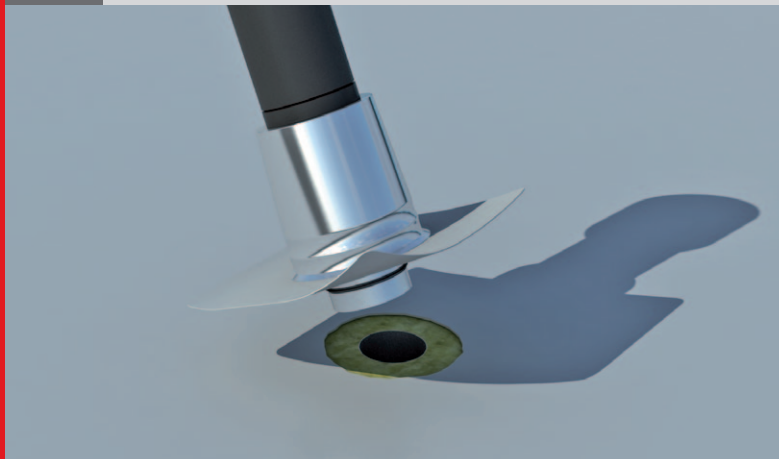
10 Dampfdichte Verbindung der Rohre herstellen



13 Oberteil für Revisionszwecke abnehmbar



11 ADE einstecken



In dieser Montageanleitung sind die bisherigen baupraktischen Erfahrungen berücksichtigt. Darüber hinaus sind die anerkannten Regeln der Technik, insbesondere die Verlegerichtlinien der Dachbahnen-Hersteller, die Fachregeln des deutschen Dachdeckerhandwerks und die Unfallverhütungsvorschriften stets zu beachten. Die „Schulte & Todt“-Produkte sind nur für den bestimmungsgemäßen Gebrauch geeignet.