

Brandschutz für Lüftungsanlagen entsprechend DIN 18017-3  
Zulassungsnummer Z-41.3-691

Montage- und Betriebsanleitung

# Brandschutz nach DIN 18017-3



## ST-RV

## Montage- und Betriebsanleitung

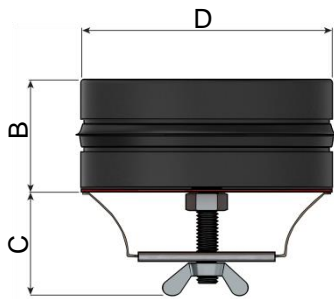
Schulte & Todt Revisionsenddeckel von Typ ST-RV

Absperrvorrichtung gegen Brandübertragung  
in Lüftungsleitungen nach DIN 18017-3.

In den Abmessungen (Größen)

DN 100, DN 125, DN 140

DN 160, DN 180, DN 200



Typ	Dimension	D	B	C
		[mm]	[mm]	[mm]
ST-RV	DN 100	98	40	ca. 42
ST-RV	DN 125	123	40	ca. 42
ST-RV	DN 140	138	40	ca. 42
ST-RV	DN 160	158	40	ca. 42
ST-RV	DN 180	178	40	ca. 42
ST-RV	DN 200	198	40	ca. 42

Funktion des ST-RV:

Im Brandfall expandiert das Intumeszenzmaterial und verdichtet sich seitlich zur Wandung, sowie oberhalb der Grundplatte.

Einbau:

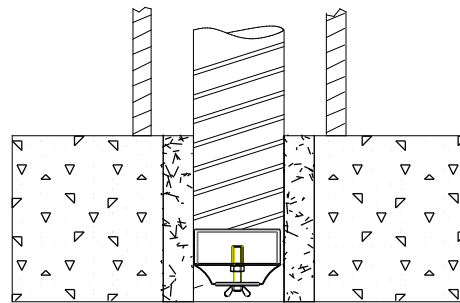
Der Einbau des ST-RV muss stets gemäß Zulassung Nr. Z-41.3-691 erfolgen.

Revisionsenddeckel vom Typ ST-RV in die Stahlblechleitung oder die Schachtwand oder Geschossdecke einführen und mit der Flügelmutter fixieren.

Der Ausbau ist in umgekehrter Reihenfolge durchzuführen.

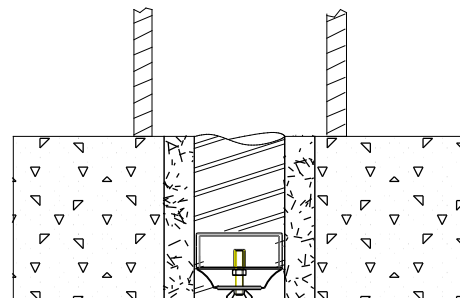
Einbau im:

- feuerwiderstandsfähigen Schacht
- nicht feuerwiderstandsfähigen Schacht
- ohne Schacht

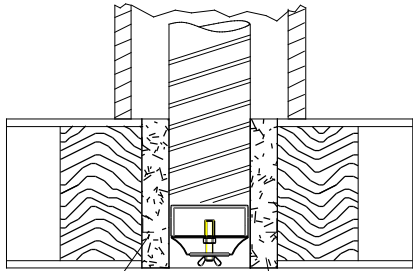


Einbau im:

- Lüftungsschacht L 30 - L 90 mit Stahlblechrohr z. B. Wickelfalzrohr in der Decke



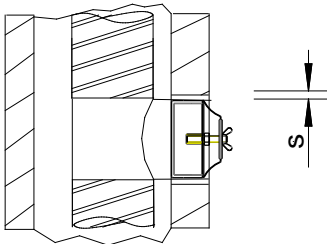
Einbau in Geschossdecke aus Holz  
(Holzbalkendecke) F 30-B



Lastabtragung z. B. Winkel

Einbau in Schachtwände L 30 - L 90  
sowie F 30 - F 90

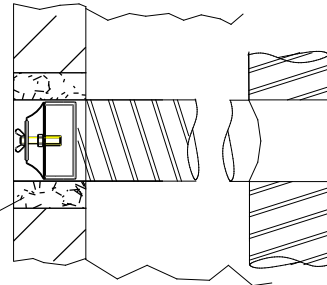
- mit innenliegender Stahlblechleitung  
(z. B. Wickelfalzrohr)



Spaltmaß "s" (min. 20 mm)  
mit Leichtmörtel oder zur  
Wandart geeignet in  
Wanddicke verschließen

Einbau in:

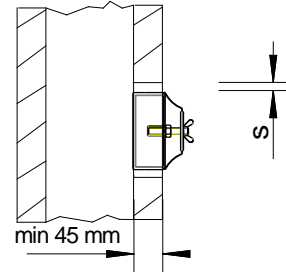
- feuerwiderstandsfähiger Schachtwand
- nicht feuerwiderstandsfähiger Schachtwand



Vermörtelung mit Mörtel  
der Gruppe II, Gruppe III  
DIN 1053, oder Beton

Einbau in Schachtwände L 30 - L 90  
sowie F 30 - F 90

- ohne innenliegender Stahlblechleitung  
Im Bereich der Schachtwand mit Stahlblech-  
rohr min. 45 mm lang



Schachtwanddicke ohne Stahlblechleitung  
min 45 mm

**Wartung, Instandhaltung und Reinigung**  
An den Revisionsenddeckel vom Typ ST-RV  
werden keine Wartungsauflegen gestellt.

Die Zulassung zur Absperrvorrichtung ST-ADW nebst der Montage u. Betriebsanleitung befinden sich auf unserer Homepage.

Änderungen auf Grund technischer Weiterentwicklungen, Änderungen in Vorschriften und Normen sowie Irrtümer vorbehalten. Mit Erscheinen dieses Dokumentes verlieren alle bisherigen Dokumente ihre Gültigkeit.

ST-ADW



RSG



ST-RV

