



# WILLKOMMEN ZU UNSEREM INFO-JOURNAL

Die aktuellsten und neuesten Informationen

Wohl kein anderes Produkt steht in der Lüftungstechnik so im Brennpunkt zwischen sich ändernden Umwelteinflüssen und daraus resultierenden technischen Anforderungen, wie die Dachhaube. Die Entdeckung der Dachflächen als Wellness- und Eventbereiche definiert zusätzliche Anforderungen an das Design von Außen- und Fortlufthauben.

Die Erhöhung der Luftgeschwindigkeiten zur Vergrößerung der Wurfweite bei Fortlufthauben führte in der Vergangenheit zu hohen Druckverlusten und somit zu einem Anstieg des Energieverbrauchs. Die effektive Abscheidung steigender Niederschlagsmengen bildet noch immer eine große Herausforderung.

Der schwedische Hersteller Bevent Rasch\* hat sich dieser Thematik gestellt. Mit der Dachhaubenserie DELTA wurden alle Lüftungs- und strömungstechnischen Eigenschaften neu definiert. Die Außen-, Fortluft und Kombihauben DELTA by Bevent Rasch setzen in allen Bereichen neue Maßstäbe.

Setzen Sie auf die nächste Generation Dachhauben – **SCHULTE & TODT** Ihr Partner an Ihrer Seite.

**MEHR ERFAHREN** >

Mit sympathischen Grüßen  
Ihr – Axel Dickschat



MADE IN GERMANY

\* Schulte & Todt ist der Vertriebspartner von Bevent Rasch für Dachhauben.

**KONTAKT** >

**HOMEPAGE** >

## Die nächste Generation Dachhauben.

### EIGENSCHAFTEN UND VORTEILE DER DELTA DACHHAUBEN



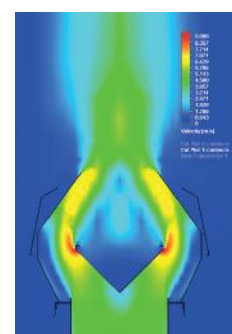
Integrierte Hebeösen

- & Volumenstrombereich von 1.500 m<sup>3</sup>/h bis 10.000 m<sup>3</sup>/h
- & Serienmäßig ausgestattet mit Hebeösen (optional Kranösen)
- & Reduzierter Energieverbrauch der Lüftungsanlage durch optimierte Druckverluste der Fortlufthaube
- & Fortlufthaube mit sehr gutem Wasserabscheidegrad A gem. DIN EN 13013
- & Schlagregensichere Außenlufthaube
- & Standardmäßig erhältlich in Stahlblech verzinkt oder in den Farben: Weißaluminium (RAL 9006), Blassgrün (RAL 6021) oder Schwarz (RAL 9005). Weitere Farben auf Anfrage.
- & Korrosionsklasse C4 durch pulverbeschichtete Oberflächen in mehreren Farben (optional)
- & Korrosionsklasse C5 durch Verwendung von Stahlblech mit Spezialbeschichtung Magnelis® (auf Anfrage)

### Kombihaube – DELTA-KH



- & Kombihaube: Fort- und Außenlufthaube in einem Bauteil platzsparend "kombiniert"
- & Volumenstrombereich von 1.500 m<sup>3</sup>/h bis 10.000 m<sup>3</sup>/h
- & Schlagregensicherer Lufteinlass
- & Integrierte Hebeösen
- & Verfügbar in MagiCAD
- & Das Design ist an die Fortlufthaube DELTA-AH und die Außenlufthaube DELTA-UH angelehnt

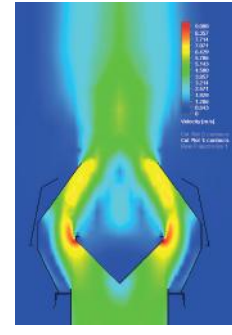


**WEITERE PRODUKTINFOS** >

### Fortlufthaube – DELTA-AH



- & Volumenstrombereich von 1.500 m<sup>3</sup>/h bis 10.000 m<sup>3</sup>/h
- & Wasserabscheidegrad: Klasse A gem. DIN EN 13030
- & Niedriger Druckverlust
- & Verstellbarer Auslass (als optionales Zubehör)
- & Integrierte Hebeösen
- & Verfügbar in MagiCAD
- & Das Design ist an die Außenlufthaube DELTA-UH und die Kombihaube DELTA-KH angelehnt



**WEITERE PRODUKTINFOS** >

### Außenlufthaube – DELTA-UH



- & Volumenstrombereich von 1.000 m<sup>3</sup>/h bis 10.000 m<sup>3</sup>/h
- & Lufteinlass Schlagregensicher
- & Integrierte Hebeösen
- & Verfügbar in MagiCAD
- & Das Design ist an die Fortlufthaube DELTA-AH und die Kombihaube DELTA-KH angelehnt

**WEITERE PRODUKTINFOS** >

**BROSCHÜRE RUNTERLADEN** >

**BROSCHÜRE BESTELLEN** >